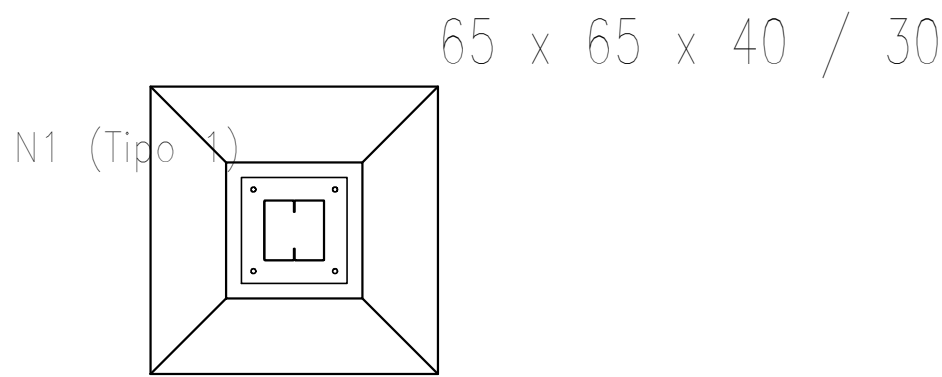
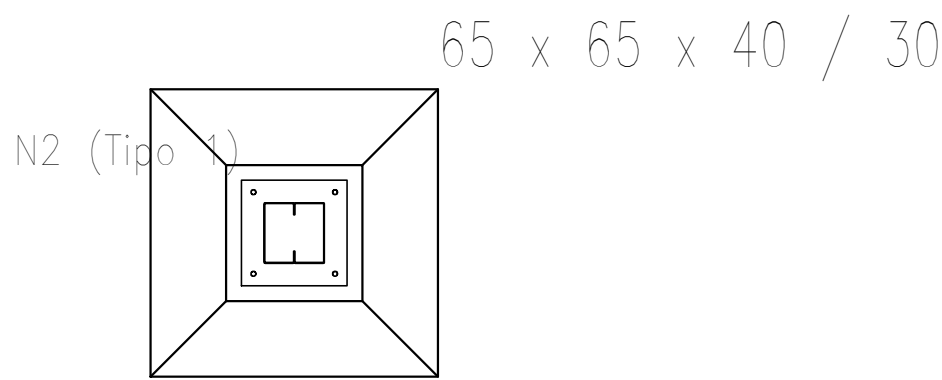
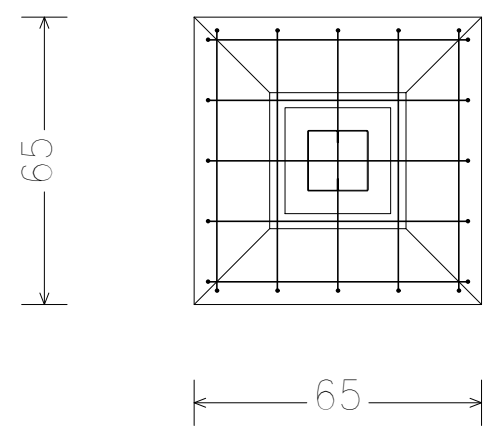
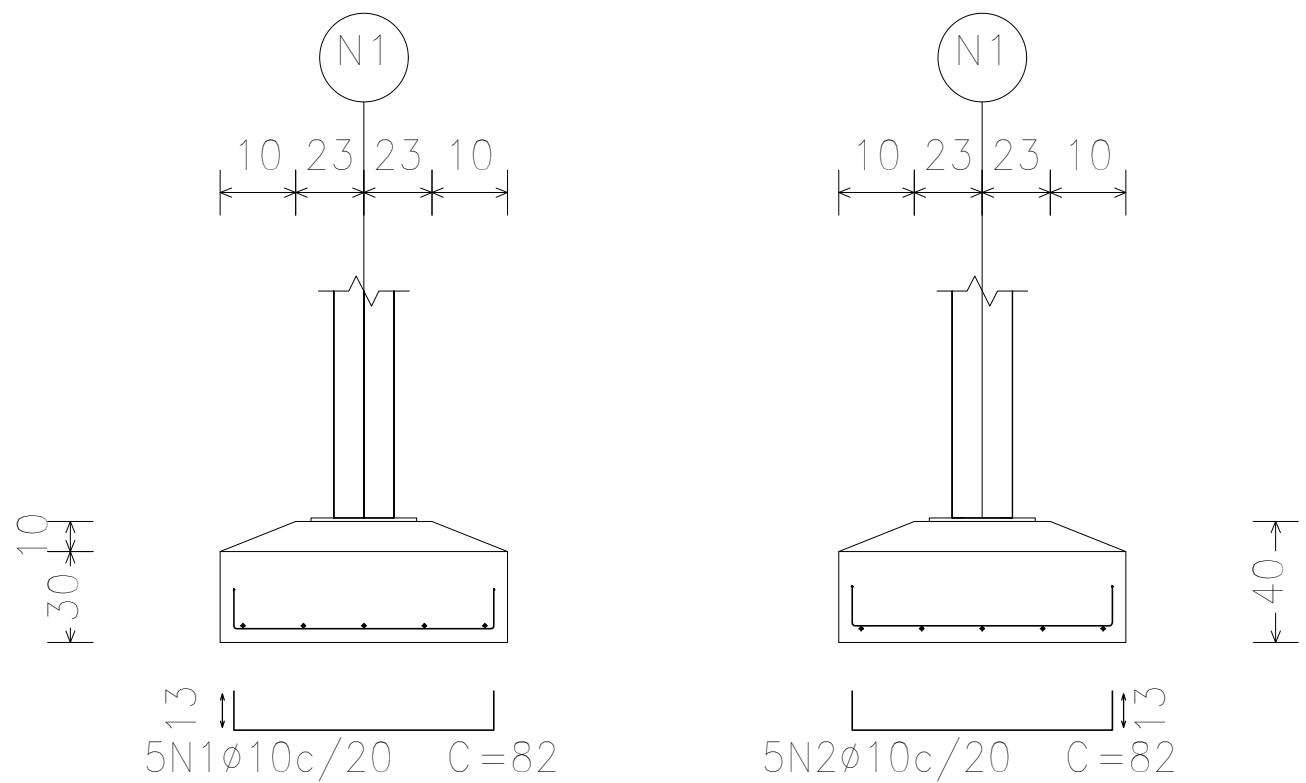
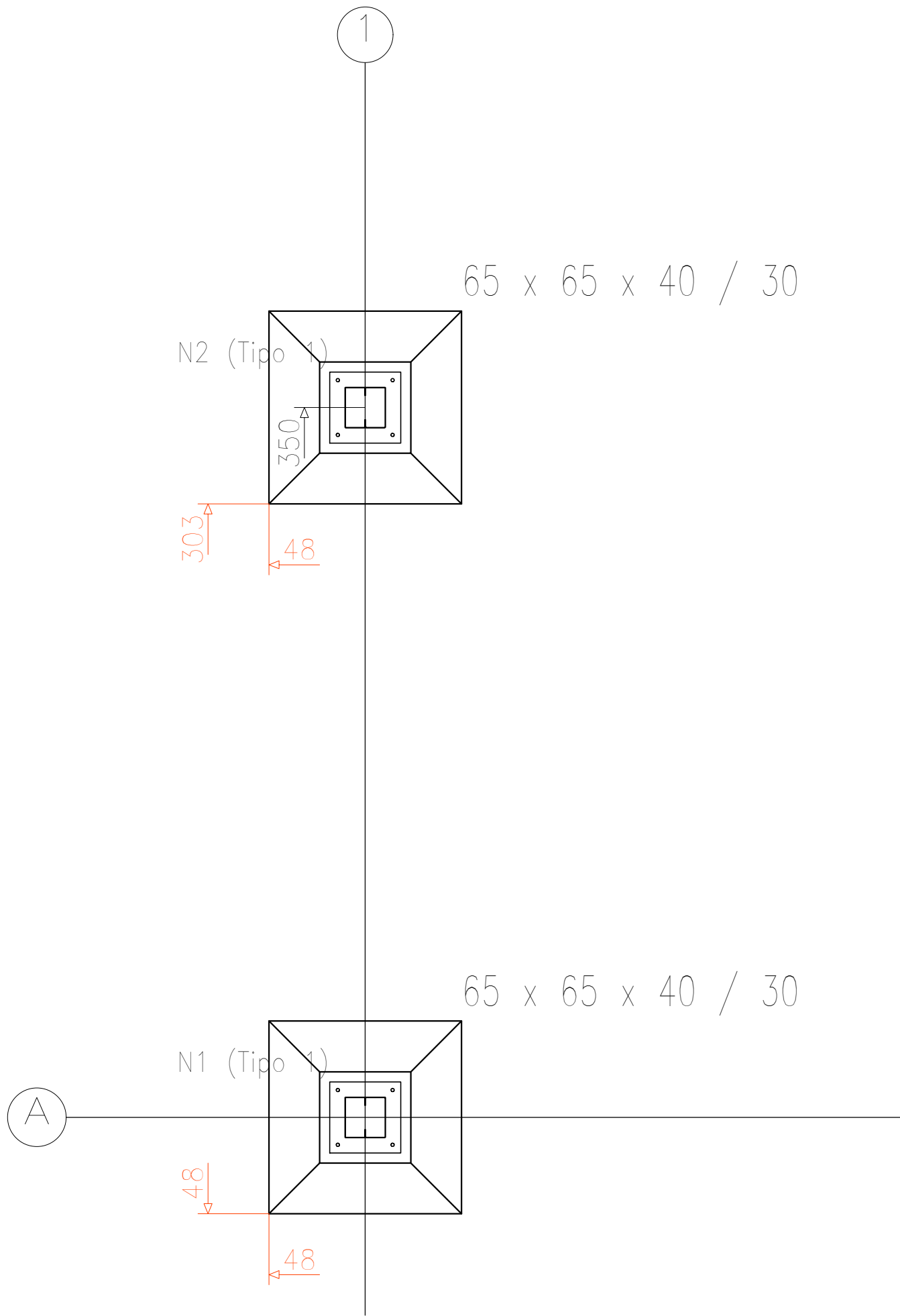


N1 e N2



Elemento	Pos.	Diam.	Q.	Dob. (cm)	Reta (cm)	Dob. (cm)	Comp. (cm)	Total (cm)	CA-50 (kg)	CA-60 (kg)
N1=N2	1	ø10	5	13	86	13	82	560	3.5	
	2	ø10	5	13	86	13	82	560	3.5	
Total+10%: (x2):									7.7	
Total:									15.4	
Concreto C25 = 0,5 m3									15.4	0.0
Total:									15.4	0.0

Quadro de arranques		
Referências	Pernos de Placas de Ancoragem	Dimensão de Placas de Ancoragem
N1 e N2	4 Parafusos ø 16	Placa base (350x350x12.7)



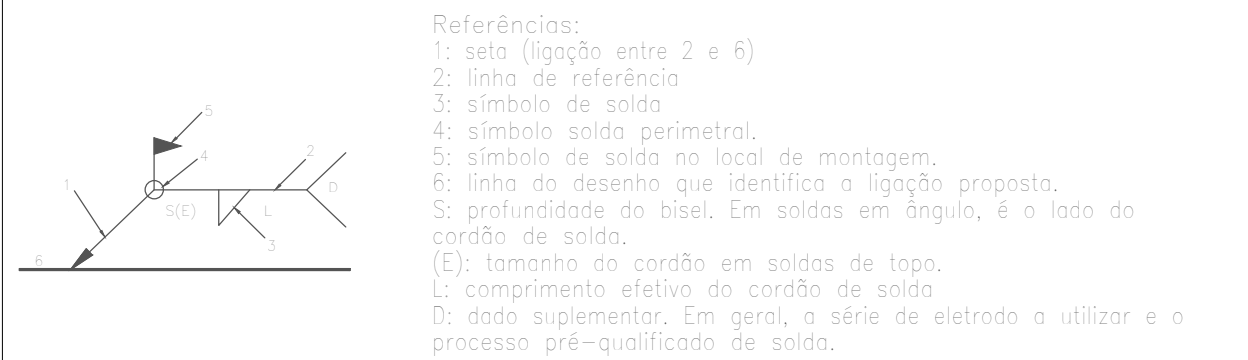
Cota da fundação: 1,00 m

REFERÊNCIAS E SIMBOLÓGIA

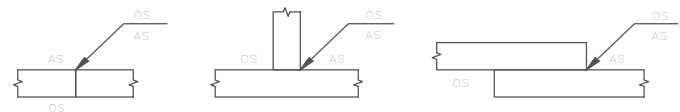
Para a representação dos símbolos de soldas consideram-se as indicações da norma ANSI/AWS A2.4-98 'STANDARD SYMBOLS FOR WELDING, BRAZING, AND NONDESTRUCTIVE EXAMINATION'.

MÉTODO DE REPRESENTAÇÃO DE SOLDAS

Conforme a figura 2 de ANSI/AWS A2.4-98 e os tipos de soldas utilizados neste projeto, desenvolve-se o seguinte esquema de representação de uma solda:



A informação relacionada com o lado da ligação soldada à qual aponta a seta, coloca-se por baixo da linha de referência, enquanto que para o lado oposto, indica-se acima da linha de referência:



Onde:

OS(Other Side): é o outro lado da seta

AS(Arrow Side): é o lado da seta

Referência 3

Designação	Ilustração	Símbolo
Solda de filete		
Solda de topo em 'V' simples (com chanfro)		
Solda de topo em bisel simples		
Solda de topo em bisel duplo		
Solda de topo em bisel simples com chanfro de raiz larga		
Solda combinada de topo em bisel simples e em ângulo		
Solda de topo em bisel simples com lado curvo		